



Návod k obsluze
Polohovací lavice BH Fitness L825

BEZPEČNOSTNÍ POKYNY

Před montáží a použitím zařízení si prosím pečlivě přečtěte tyto pokyny. Obsahují důležité bezpečnostní informace a pokyny k používání a údržbě cvičebního vybavení. Pokyny uschovejte pro případné budoucí využití nebo i pro objednání náhradních dílů.



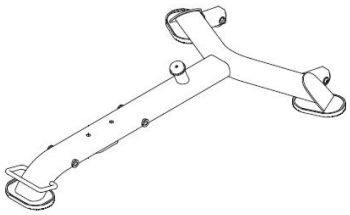

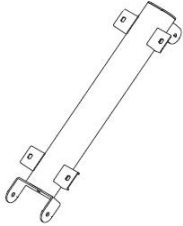

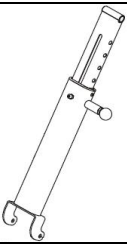


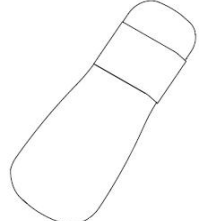
POZOR:


- Toto zařízení smí být použito pouze k fyzickému cvičení.
 - Jakékoli jiné použití zařízení je zakázáno a může být nebezpečné. Výrobce není zodpovědný za škody nebo zranění způsobená nesprávným použitím zařízení.
 - Zařízení používejte na pevném rovném povrchu.
 - Zařízení musí mít kolem sebe alespoň 0,5 metru volného prostoru.
 - Zařízení je navrženo v souladu s nejnovějšími bezpečnostními normami.
 - Zařízení odpovídá normě EN 957. Je vhodné pro profesionální využití. Maximální hmotnost uživatele je 150 kg.
 - Opravy a/nebo konstrukční úpravy zařízení (např. odstranění dílů či použití neoriginálních náhradních dílů) mohou ohrozit bezpečnost uživatele.
 - Poškozené součásti mohou ohrozit vaši bezpečnost a/nebo snížit životnost zařízení.
- Poškozené díly musí být okamžitě vyměněny a zařízení vyřazeno z provozu, dokud nebude opraveno. Používejte pouze originální náhradní díly BH.
- Pokud je zařízení pravidelně používáno, zkontrolujte každé 1-2 měsíce důkladně všechny součásti, zejména dotažení matic a šroubů.
 - Před zahájením cvičebního programu se poraďte se svým lékařem, zda zařízení můžete užívat.
- Cvičte dle doporučení vašeho lékaře nebo trenéra. Nesprávné nebo nadměrné cvičení může poškodit vaše zdraví. Pracujte na doporučené úrovni cvičení, nepřepínejte se.
- Věnujte zvláštní pozornost cvičebním pokynům trenéra.

Při montáži lavice je doporučena pomoc druhé osoby, jak je znázorněno na obrázcích, které jsou přiloženy k tomuto návodu k použití.





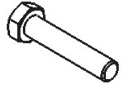
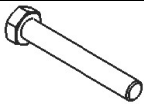
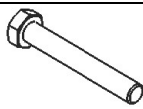

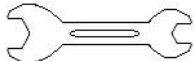

Vyndejte jednotku z krabice a dle obr. A a B zkontrolujte, že žádné součásti nechybí.

Obr. A

N°		✓		N°		✓
1		1		2		1
3		1		4		1
5		1		8		1
9		1		10		1

12		1				
----	---	---	--	--	--	--

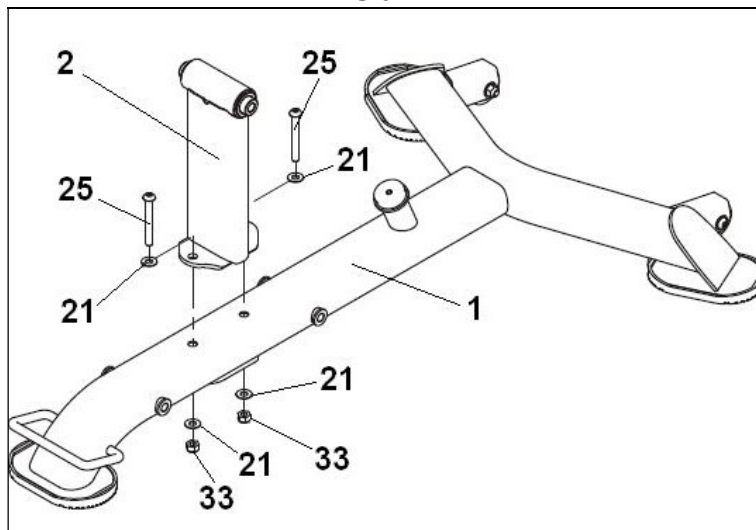
Obr. B

N°		✓				✓
21	 M-12	14		22	 M-10	6
23	 M-10x30	6		25	 M-12x80	2
26	 M-12x110	2		27	 M-12x140	2
28	 M-12x160	1		33	 M-12	7
						

POKYNY K MONTÁŽI

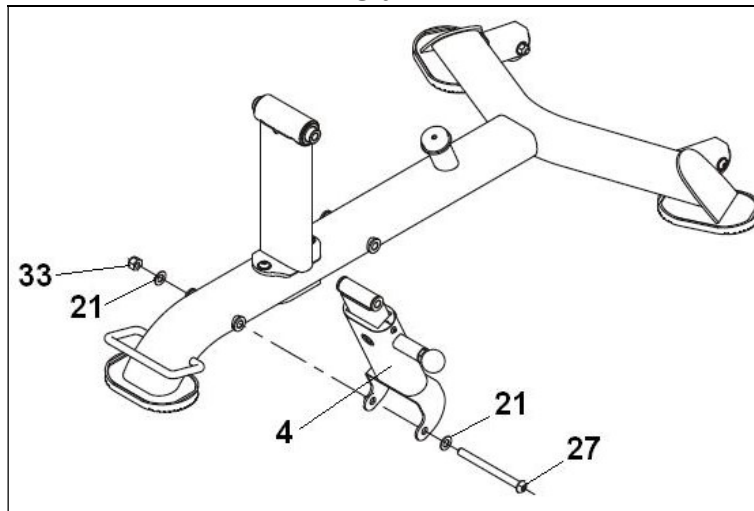
POZNÁMKA: Popis částí na obrázcích vždy odpovídá poloze, kterou uživatel zaujme na zařízení při cvičení.

Obr. 1



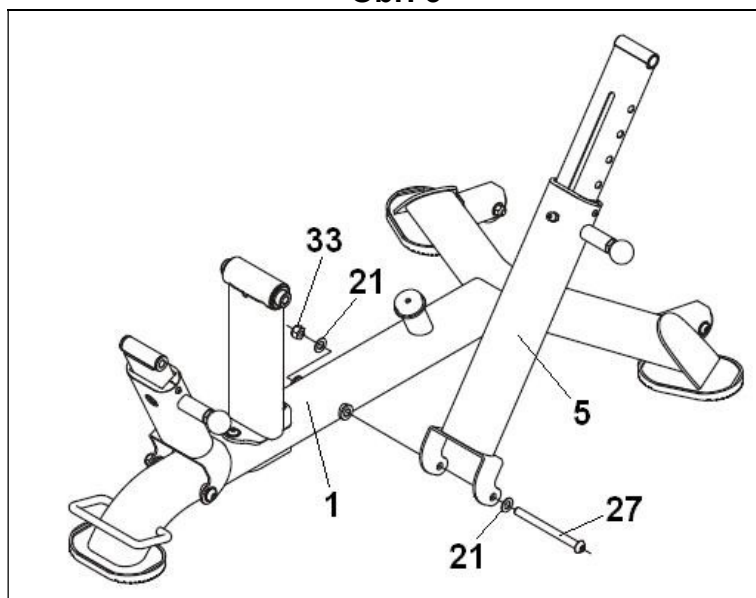
Hlavní podpěru (1) položte na zem. Umístěte držák (2) a zajistěte jej šrouby (25) spolu s podložkami (21) a maticemi (33).

Obr. 2



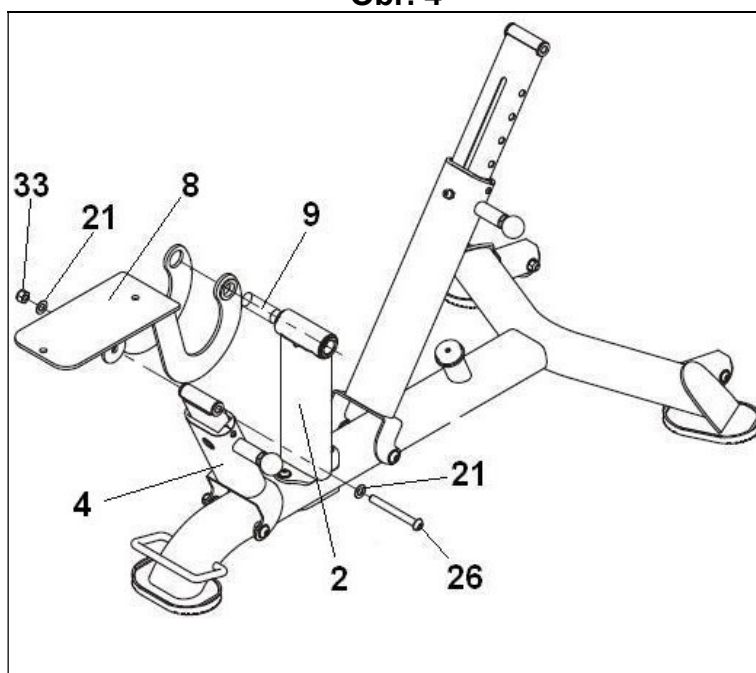
Umístěte „U“ držák na teleskopickou podpěru sedla (4) na hlavní podpěře (1). Zашroubujte šrouby (27) spolu s podložkami (21) a maticemi (33) a pevně je utáhněte.

Obr. 3



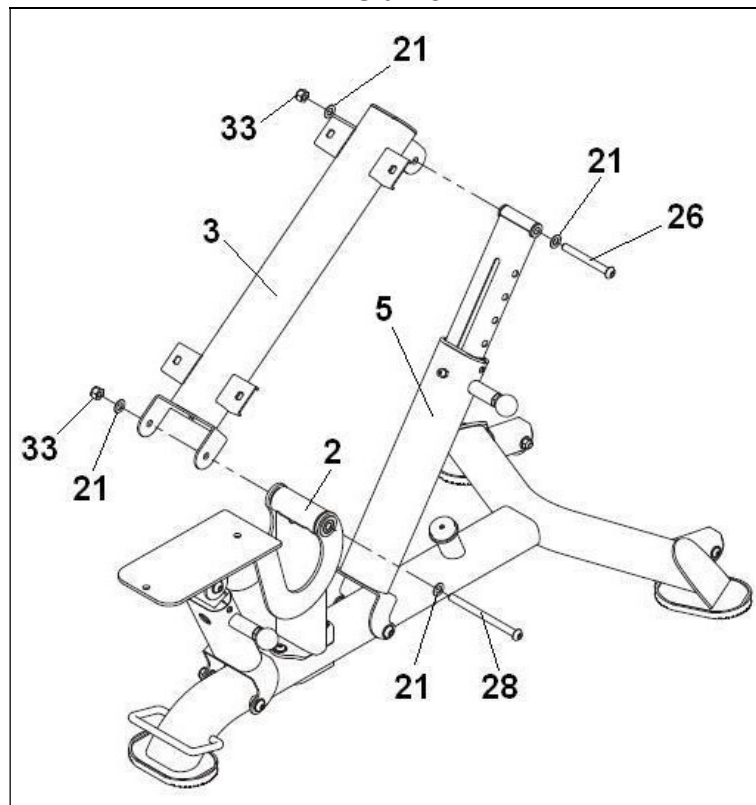
Umístěte „U“ držák na teleskopickou opěrku zad (5) na hlavní podpěru (1).
Zašroubujte šroub (27) spolu s podložkami (21) a maticí (33) a utáhněte.

Obr. 4



Vložte rozpěrku (9) do krytu na podpěře (2) a vycentrujte ji.
Umístěte podpěru sedla (8) na hřídel pro teleskopickou podpěru sedla (4), jak je znázorněno na obrázku, a zajistěte ji šroubem (26) spolu s podložkami (21) a maticí (33).

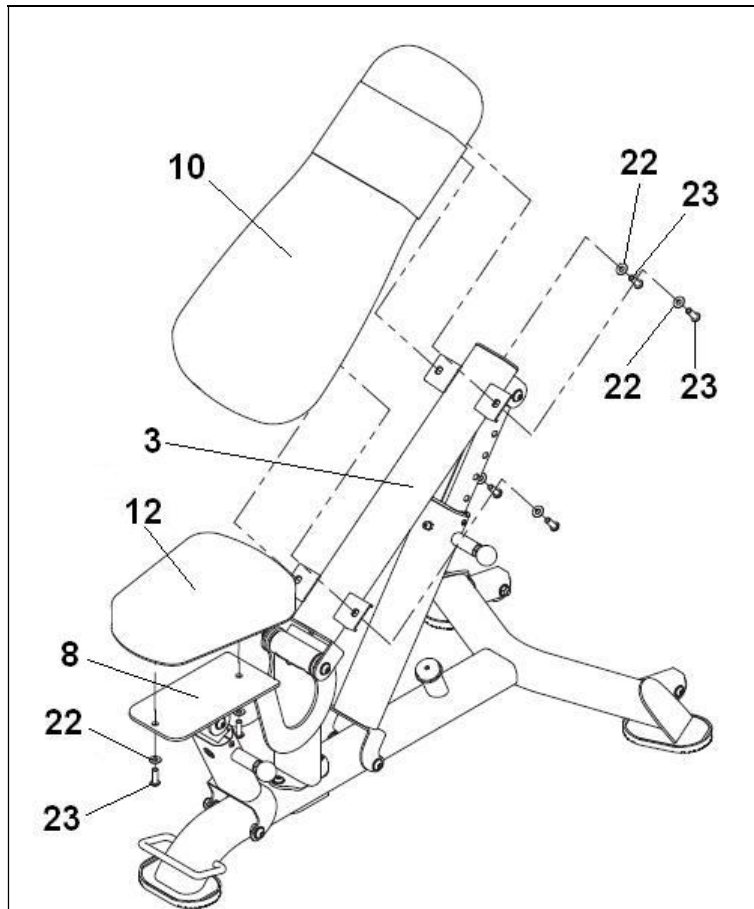
Obr. 5



Nasaďte „U“ držák pro podpěru zádové opěrky (3) na hřídel podpěry sedla (2), zajistěte jej šroubem (28) spolu s podložkami (21) a maticí (33).

Dále zvedněte teleskopickou trubku zádové opěrky (5) a vložte ji do „U“ držáku na trubce opěrky (3), zajistěte ji šroubem (26) spolu s podložkami (21) a maticí (33).

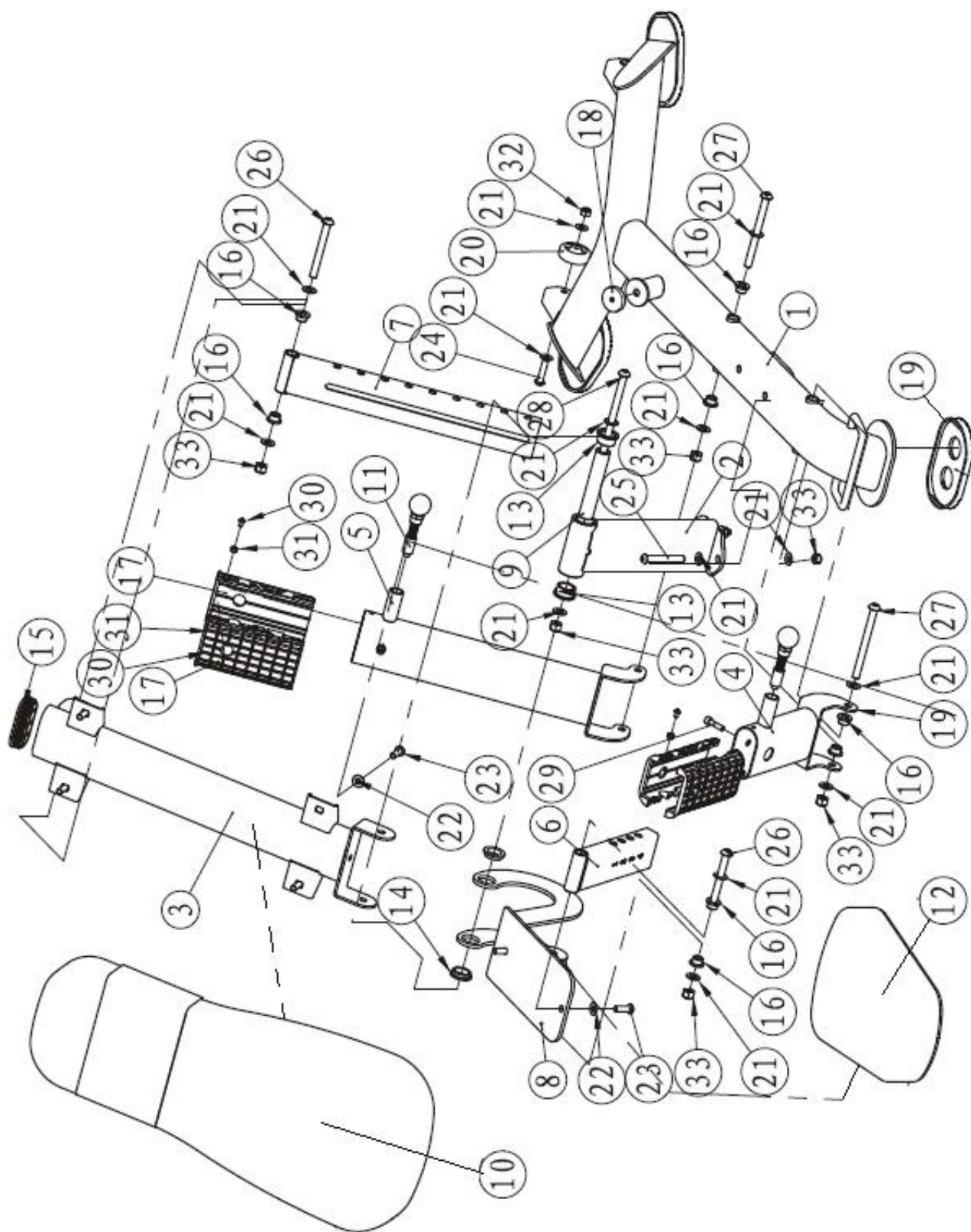
Obr. 6

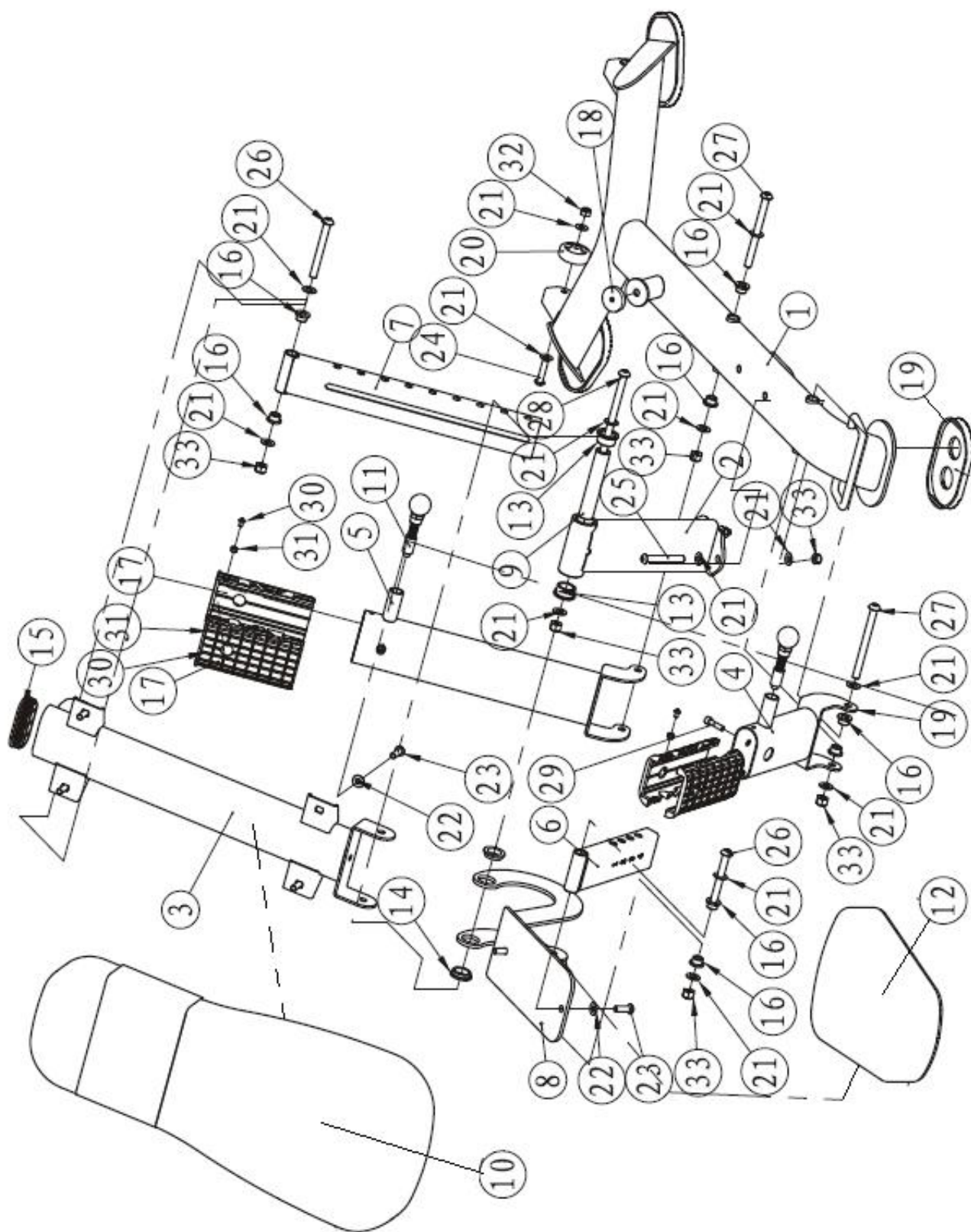


Položte zádovou opěrku (10) na podpěru (3), zajistěte pomocí šroubů (23) spolu s podložkami (22). Dále umístěte sedlo (12) na podpěru sedla(8), zajistěte jej šrouby (23) spolu s podložkami (22).

VELMI DŮLEŽITÉ

Po sestavení jednotky zkontrolujte, zda jsou na lavici namontovány všechny šrouby a zda jsou pevně utažené.





DOVOZCE:

Trinteco spol. s r.o.

Na Strži 2102/61a

140 00 Praha 4 - Krč

IČ: 052 54 175

DIČ: CZ05254175

